

技術センター 工作部門 ガラス・木材加工技術班 の技術職員として

どこで?	ものづくりプラザ 薄片製作室	
どんなことをするの?	岩石等の表面観察および化学組成分析用の薄片・研磨片を製作 学生実習・指導	
具体的には?	研究支援 教育支援	研究者の依頼を受け、打合せ後、用途・目的に沿った試料を製作します。 個々の知識・技術レベルに合わせて助言し、安全に注意して実技指導します。



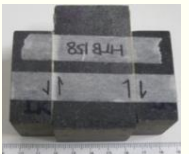
岩石



隕石



粘土



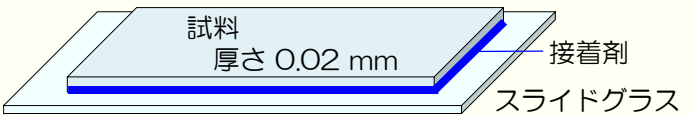
模擬断層



化合物

薄片

試料をスライドガラスに貼り、光が透過するまで研磨剤で磨いて薄くしたもの



岩石



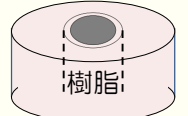
模擬断層

研磨片

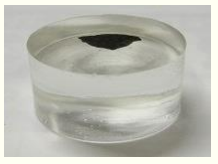
試料を樹脂に埋め込み、光沢がでるまで研磨剤で磨いたもの



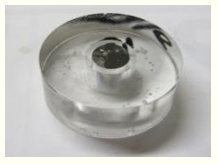
樹脂



樹脂



金属片



化合物

薄片の製作工程



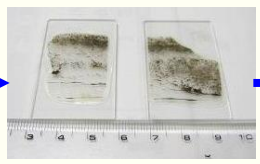
切断



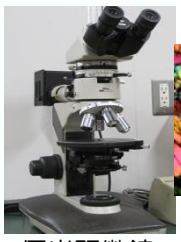
研磨



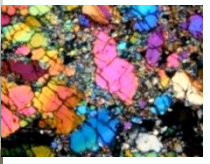
顕微鏡による観察



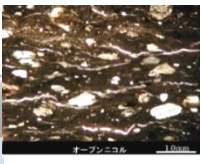
顕微鏡を用いた表面観察



偏光顕微鏡



走査型電子顕微鏡



放射光や電子線を用いた化学組成分析



大型放射光施設
SPring - 8



電子線マイクロ
アナライザ