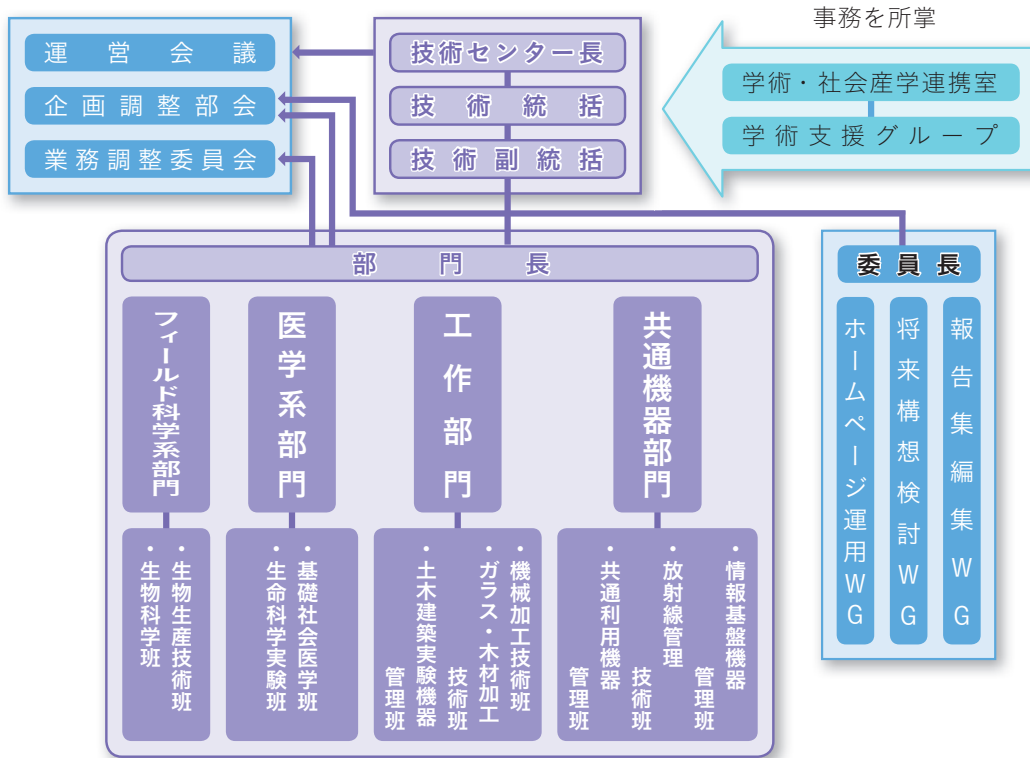


運営組織図

支援業務の内容をもとに、4部門、10班で構成し、部門長、班長が連絡調整や勤怠管理を行っています。運営会議や委員会を設け、技術センター長、技術統括を中心に運営しています。



業務依頼

業務依頼・派遣システムにより運用しています。

依頼者から申請を受け、業務調整委員会で内容を精査します。全学支援業務を優先して派遣しています。

