

人材育成

高度・専門的な技術を維持・向上し、継承するため、OJTおよびOFF-JT（集合研修や講習会）を行っています。



技術を見て覚える新人



繁殖検診の指導中



技術センター研修会



部門勉強会：缶詰食品製造の体験

地域貢献

培った技術を生かし、学内・学外で行われる活動にも積極的に携わっています。



自然観察会：海洋生物とのふれあい



農場祭：搾乳体験



大学祭：ピオトープで遊ぼう



公開講座：目で見る放射線実習



全国高等学校総合文化祭：巡検研修



おもしろワクワク化学の世界
広島化学展：ガラス細工

広島大学 技術センター

主な配属地



■お問い合わせ

技術センター管理室
〒739-8524 東広島市鏡山1-1-1
大学院教育学研究科 K棟312
TEL: 082-424-4358

広島大学 技術センター



<https://www.hiroshima-u.ac.jp/techc>

技術センターの役割や技術職員の支援業務などの詳細は、上記 URL をご覧ください。

広島大学

広島大学技術センター
Hiroshima University Technical Center

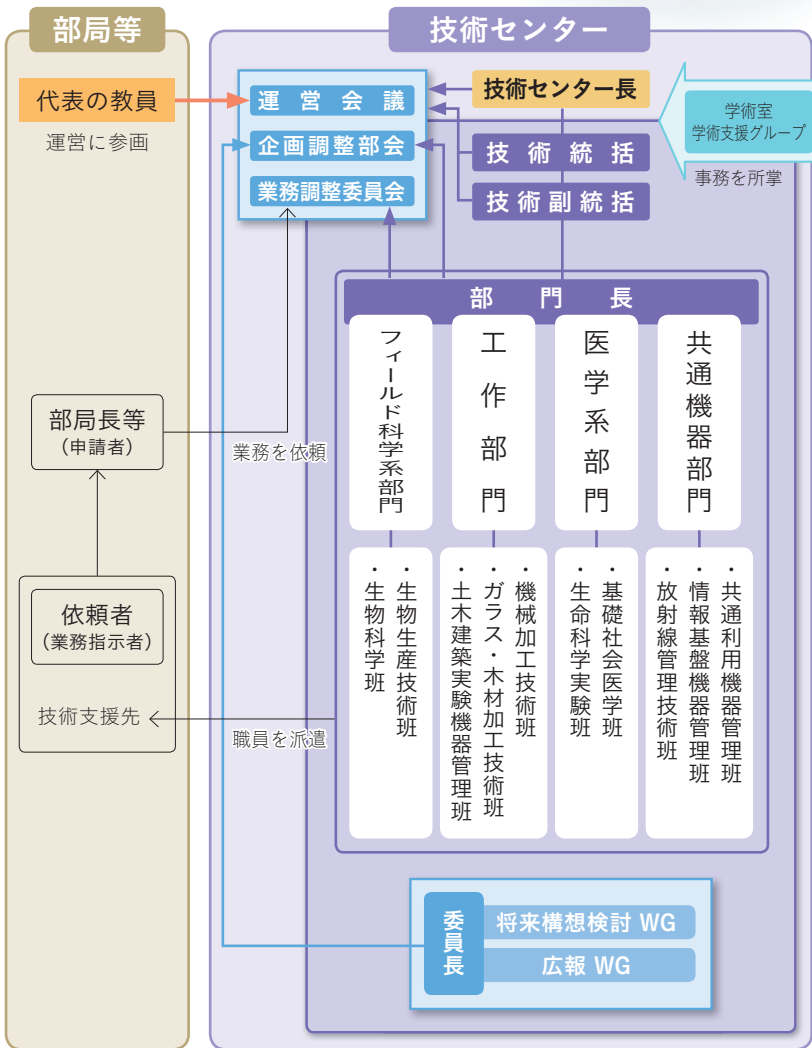
技術センター

技術センターは、全学の研究・教育支援を担う技術者を集約して発足しました。

その役割は、専門性の高い技術者として能力を発揮し、研究・教育の一翼を担うことであり、高度・多様化するニーズに応えるため、常に技術レベルの維持・向上を心掛けています。

運営組織図

支援業務の内容をもとに、4部門、10班で構成しています。運営会議やワーキンググループを設け、技術センター長、技術統括を中心に運営しています。



専門技術を要する研究・教育の支援について、部局等からの申請を受け、全学の支援業務を優先して技術職員を派遣しています。

共通機器部門

共通利用機器管理班 共同教育研究施設の運営支援



加速器の運転：ビームライン



寒剤供給装置の運転：ヘリウム液化システム

情報基盤機器管理班 情報関連機器の運用管理、実習等の支援



情報サービス基盤の整備：サーバ



学内共用 PC の運用：端末

放射線管理技術班 放射性同位元素等施設の維持管理、教育訓練等の支援



放射性同位元素の管理：貯蔵庫



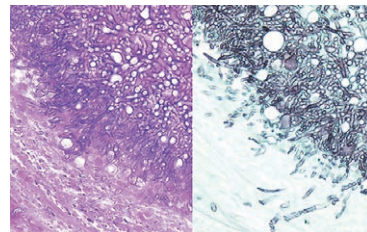
放射線の測定：Ge 半導体検出器

医学系部門

基礎社会医学班 解剖教育実習の技術支援、病理標本の作製

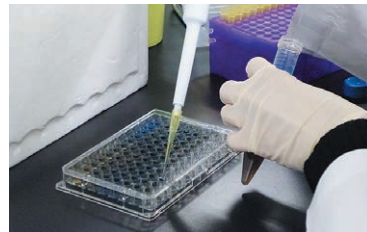


解剖実習：献体慰霊碑

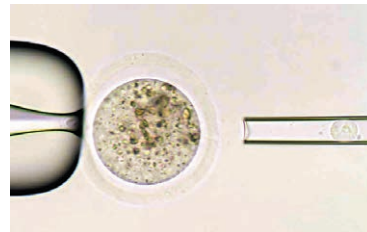


真菌の染色：HE染色(左)、グロコット染色(右)

生命科学実験班 共同教育研究施設の運営支援、動物実験施設の設備管理



分注操作：タンパク質濃度の測定



胚操作：マニピュレーター

工作部門

機械加工技術班 依頼工作、学生教育支援、設備・装置の維持管理



金属製部品の加工：フライス盤



水槽実験の実施：大型水槽曳航電車

ガラス・木材加工技術班 依頼工作、学生教育支援



デュワー瓶の製作：大型ガラス旋盤



ガラス細工実習：ものづくりプラザ

土木建築実験機器管理班 実験実習の支援、施設の維持管理



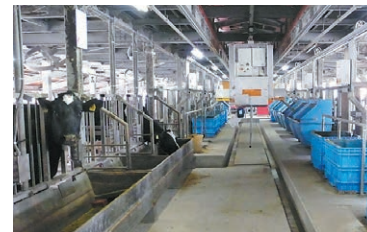
試験装置の組換え：フォークリフト



供試体の設置・運搬：クレーン・玉掛け

フィールド科学系部門

生物生産技術班 家畜等の飼育、実験実習の支援、施設の維持管理



家畜の飼育：牛舎



クラゲの採集：竹原ステーション

生物科学班 生物の飼育・栽培、実験実習の支援、施設の維持管理



植物の栽培：温室



コオロギの飼育：フタホシコオロギの卵